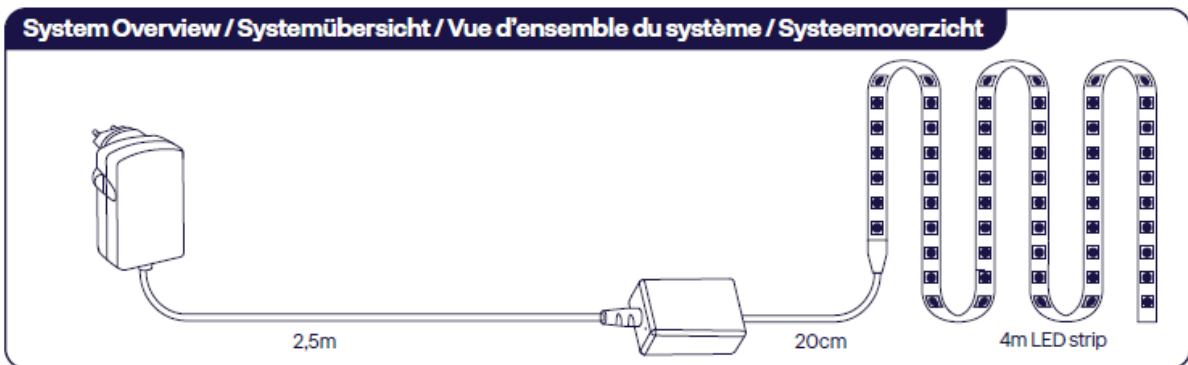


FL 14x C, FL 24x C

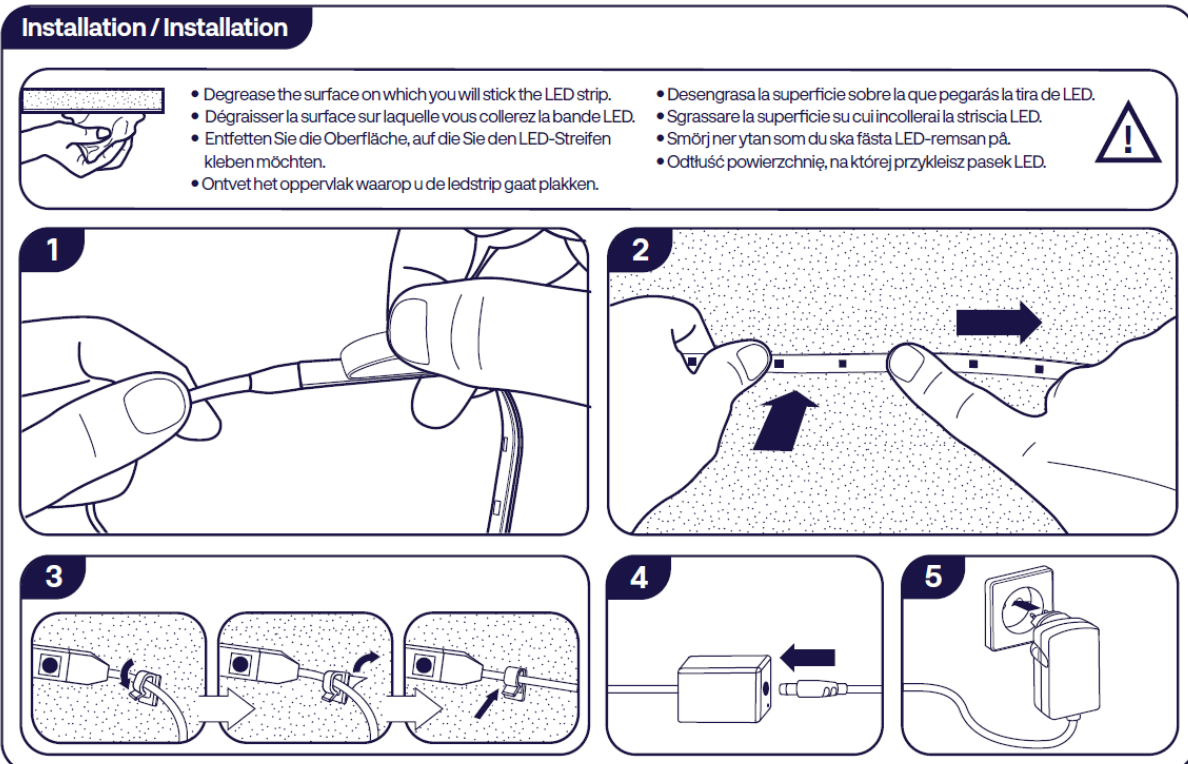
innr
smart lighting

Přehled systému:



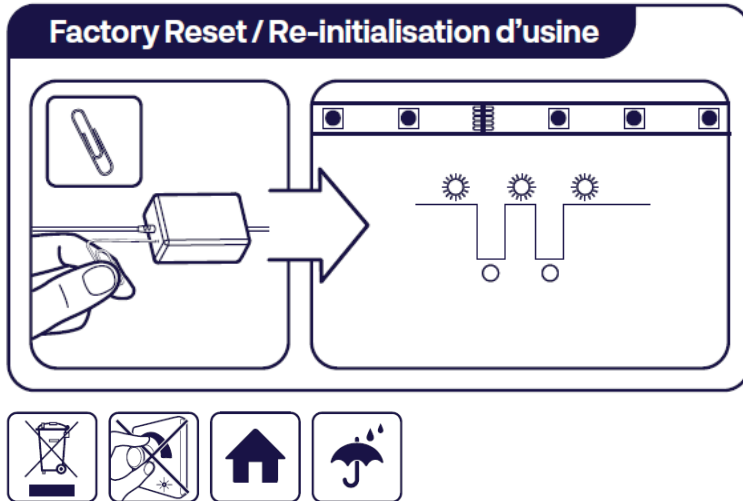
Instalace:

- Odmastěte plochu, na kterou budete lepit LED pásek



Zapojení:

Pro připojení lampy na internetový bridge postupujte podle pokynů v aplikaci na mobilu.

Reset na tovární nastavení:**Důležité bezpečnostní pokyny:**

- Vhodné jen pro použití ve vnitřních prostorách.
- Výrobek nerozebírejte; poškodíte-li jednu část, nesmí se už celý výrobek používat.
- Nedávejte do vody.
- Čištění jen navlhčeným hadříkem, nepoužívejte silné čisticí prostředky.
- Uchovejte tento návod pro pozdější použití.

Prohlášení o shodě:

Innr Lighting BV tímto prohlašuje, že tyto typy radiového zařízení FL 12x C a FL 22x C jsou ve shodě se Směrnicí 2014/53/EU.

Plný text tohoto prohlášení o shodě Evropské unie najdete na následující internetové adrese:

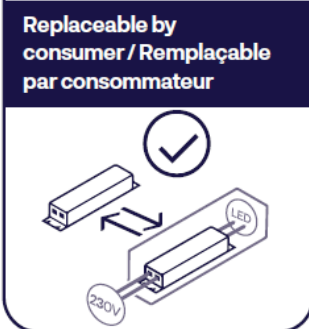
www.innr.com/en/downloads

Frekvence: 2,4 GHz (2400 – 2483,5 MHz) – výkon RF: max 10 dBm

Toto vyměňuje profesionál:



Toto vyměňuje zákazník:



Tento produkt obsahuje světelný zdroj energetické třídy G.

