

1x

RCL 24xT



3x

3x

# innr

smart lighting

**POZOR:****Instalace: před instalací vypněte proud!**

**Attention / Attention**

**Installation / Installation**

**1**

- Turn off the power
- Coupez l'alimentation
- Schalte den Strom aus
- Schakel de stroom uit
- Apaga el poder
- Spegni la corrente
- Stäng av strömmen
- Wyłącz zasilanie

**3**

**4**

**5**

3x

**6**

3x

**7**

3x

**8**

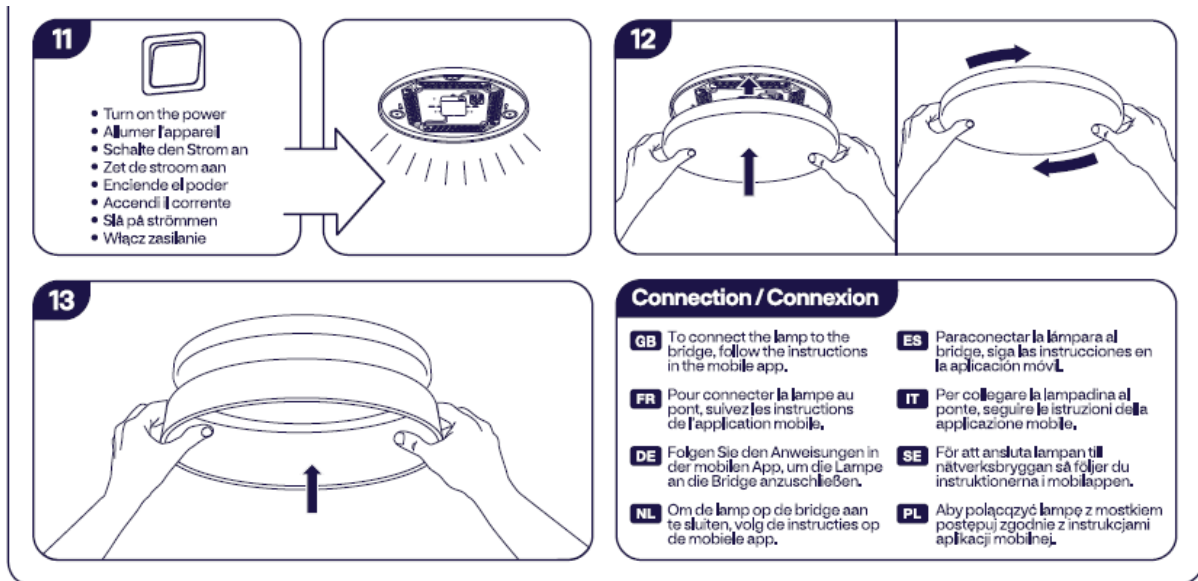
230V

**9**

3x

**10**

## Zapněte proud:



## Zapojení:

Pro připojení lampy na internetový bridge postupujte podle pokynů v aplikaci na mobilu.

**Reset na tovární nastavení:** Vypněte a zapněte lampu 6x za sebou s intervalem 0,5 sekundy. Lampa zabliká na znamení provedeného resetu na tovární nastavení. Potom ji zase lze spojit s internetovým bridgem.

## Důležité bezpečnostní pokyny:

- Vhodné jen pro použití ve vnitřních prostorách.
- Výrobek nerozebírejte; poškodíte-li jednu část, nesmí se už celý výrobek používat.
- Nedávejte do vody.
- Čištění jen navlhčeným hadříkem, nepoužívejte silné čisticí prostředky.
- Ušchovejte tento návod pro pozdější použití.

## Prohlášení o shodě:

Innr Lighting BV tímto prohlašuje, že tyto typy radiového zařízení RCL 24x T jsou ve shodě se Směrnicí 2014/53/EU.

Plný text tohoto prohlášení o shodě Evropské unie najdete na následující internetové adrese:

[www.innr.com/en/downloads](http://www.innr.com/en/downloads)

Frekvence: 2,4 GHz (2400 – 2483,5 MHz) – výkon RF: max 10 dBm

