

# BZ 147

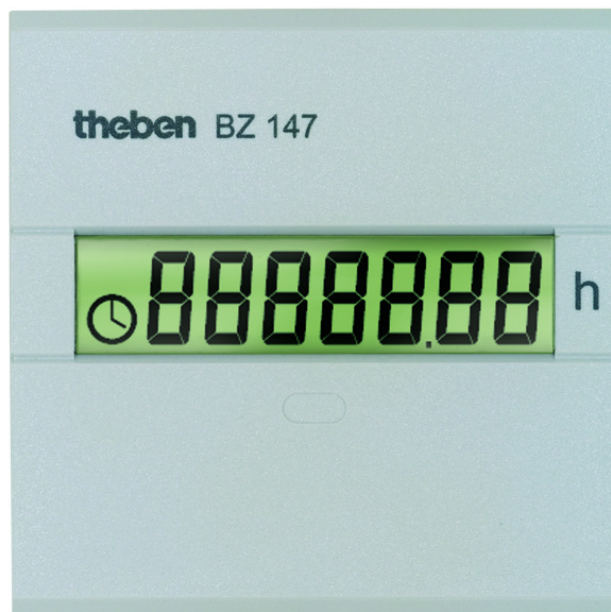
Artikel-Nr.: 1470000

# theben

## Zeit- und Lichtsteuerung Betriebsstundenzähler

### Funktionsbeschreibung

- Digitaler Betriebsstundenzähler
- Einbauausschnitt 45 mm x 45 mm
- Mit EEPROM-Speicher sorgt für zuverlässige Betriebsdauererfassung, auch bei Spannungsausfällen
- Schalltafeleinbau
- 7-stellige kontrastreiche LCD-Anzeige
- Klemmschrauben
- Laufanzeige im Display
- Spannklammerbefestigung bis 5 mm Wandstärke
- Ausführung quartzesteuert

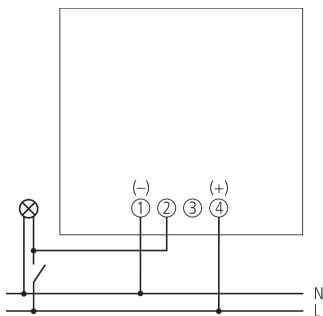


### Technische Daten

| BZ 147                 |                     |
|------------------------|---------------------|
| Betriebsspannung       | 110 V AC - 240 V AC |
| Frequenz               | 50 - 60 Hz          |
| Montageart             | Fronttafeleinbau    |
| Größe Frontplatte      | 48 x 48 mm          |
| Größe Einbauausschnitt | 45 x 45 mm          |

| BZ 147              |                  |
|---------------------|------------------|
| Zählbereich         | 99999,99 h       |
| Schutzart           | IP 65            |
| Schutzklasse        | II nach EN 61010 |
| Umgebungstemperatur | -30°C ... 70°C   |

### Anschlussbilder



Technische Änderungen und Druckfehler vorbehalten

weitere Informationen unter: [www.theben.de/produkt/1470000](http://www.theben.de/produkt/1470000)

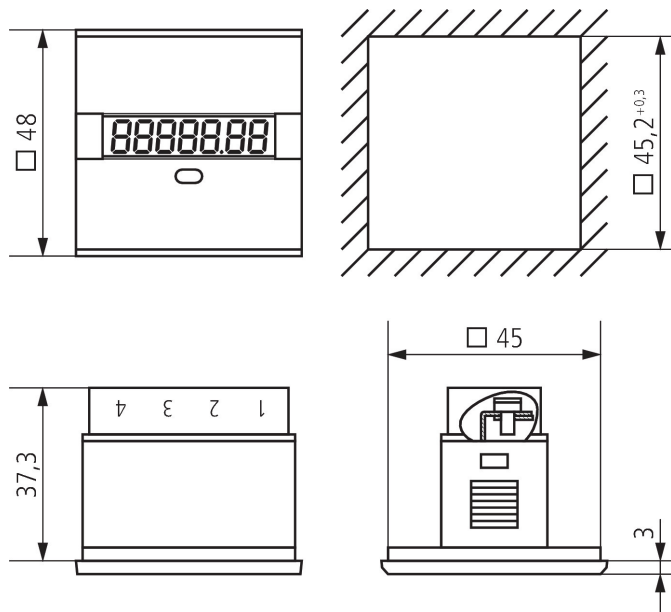
Die Lastangaben werden mit exemplarisch ausgesuchten Leuchtmitteln ermittelt und sind daher aufgrund der Vielzahl der erhältlichen Produkte typische Angaben.

# BZ 147

Artikel-Nr.: 1470000

theben

## Maßbilder



Technische Änderungen und Druckfehler vorbehalten

weitere Informationen unter: [www.theben.de/produkt/1470000](http://www.theben.de/produkt/1470000)

Die Lastangaben werden mit exemplarisch ausgesuchten Leuchtmitteln ermittelt und sind daher aufgrund der Vielzahl der erhältlichen Produkte typische Angaben.