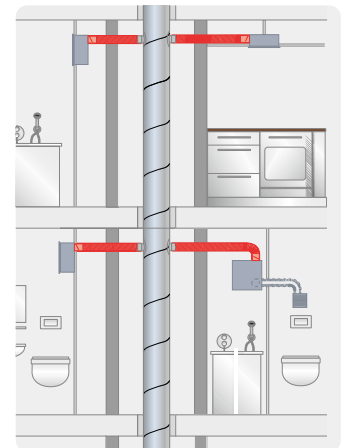
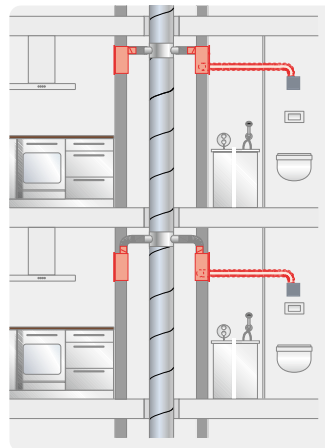
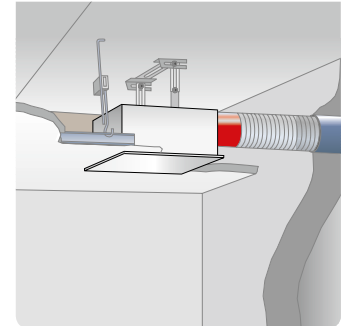
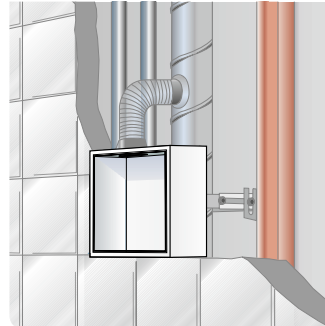


Die perfekte Gehäuse-Lösung für jede Anforderung.

Abgestimmt auf den Installationsort und die brandschutztechnische Anforderung steht immer die perfekt passende Gehäuse-Lösung parat. Bestimmen Sie anhand der Abbildungen die zutreffende Einbausituation und wählen Sie das entsprechende Gehäuse in der Schnellübersicht. Alle relevanten Details zu den Gehäusen finden Sie auf den Folgeseiten.

- A** Im K90 Schacht
- B** Außerhalb K90 Schacht
- C** Auf K90 Schacht
- D** Mit Deckenschott
- E** Ohne Brandschutz



A Im K90 Schacht

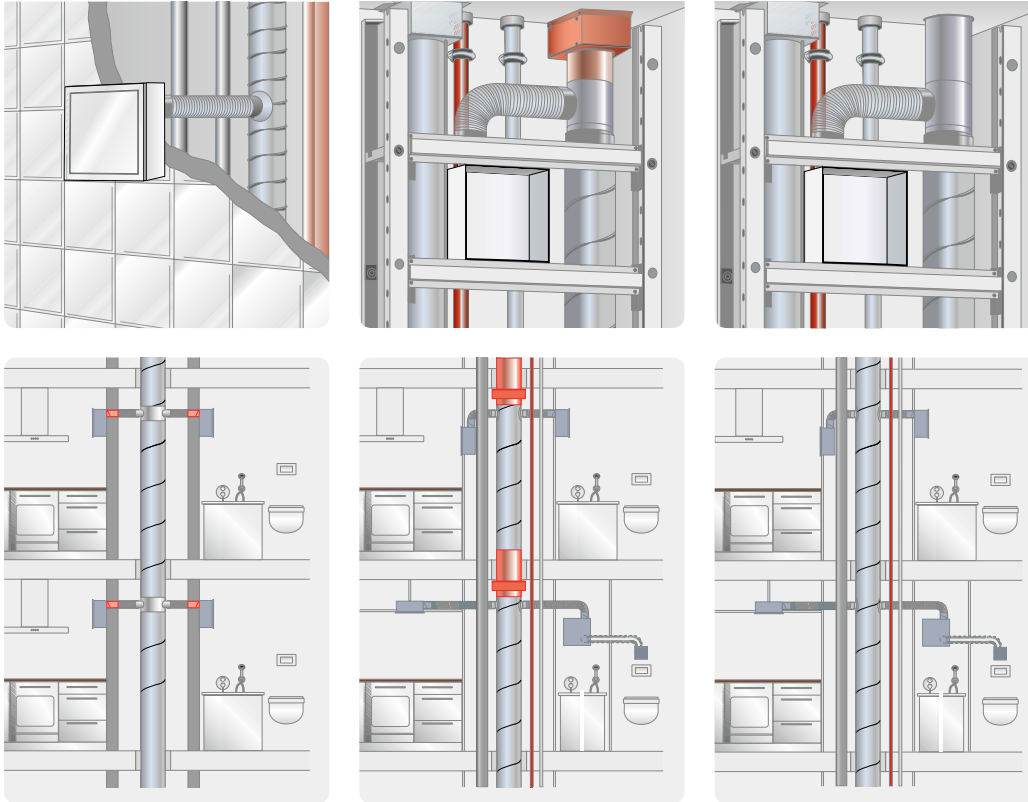
Stahlflex- bzw. Stahlrohr nur an Zweitraumanschluss.

B Außerhalb K90 Schacht

Stahlflex- bzw. Stahlrohr an Hauptleitung.

Schnellauswahl

Montage, Ausblas	Type	Best.-Nr.	Type	Best.-Nr.
Einraum-Lüftung von Bad oder WC beziehungsweise von Wohnungsküchen				
Unterputz, Ausblas seitlich	ELS-GUB	08112	ELS-GUBA	08114
Unterputz, Ausblas rückseitig	ELS-GUBR	08113	ELS-GUBA + Zubehör ELS-ARS	08114 08185
Aufputz, Ausblas rückseitig			ELS-GAPB	08128
Aufputz, Ausblas seitlich			ELS-GUBA + Zubehör ELS-APASA	08114 07328
Zweiraum-Lüftung von Bad und WC				
Unterputz, Ausblas seitlich	ELS-GUBZL links ELS-GUBZR rechts	08115 08117	ELS-GUBA ELS-ZS	08114 08186
Unterputz, Ausblas rückseitig	ELS-GUBRZL links ELS-GUBRZR rechts	08116 08118	ELS-GUBA + Zubehör ELS-ARS + Zubehör ELS-ZS	08114 08185 08186



Hinweise zum Brandschutz im Geschossbau

Bei Planung und Ausführung von Lüftungsanlagen ist den landesrechtlichen Brandschutzanforderungen zu entsprechen.

In der Regel unterliegen Gebäude mit mehr als zwei Vollgeschossen derartigen Anforderungen.

Zur Verhinderung von Brandübertragung in andere Brandabschnitte stehen entsprechend den baulichen Gegebenheiten für den Einbau von Einrohr-Lüftungssystemen die dargestellten Lösungen zur Auswahl.

C Auf K90 Schacht

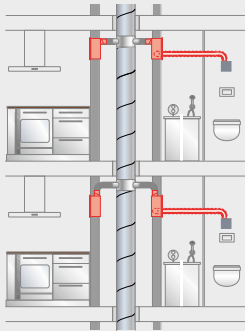
D Mit Deckenschott

E Ohne Brandschutz

Für bis zu 2 Vollgeschosse.

Type	Best.-Nr.	Type	Best.-Nr.	Type	Best.-Nr.	Montage, Ausblas
		ELS-GU	08111	ELS-GU	08111	Unterputz, Ausblas seitlich
		ELS-GU + Zubehör ELS-ARS	08111 08185	ELS-GU + Zubehör ELS-ARS	08111 08185	Unterputz, Ausblas rückseitig
ELS-GAPB	08128	ELS-GAP	08127	ELS-GAP	08127	Aufputz, Ausblas rückseitig
		ELS-GU + Zubehör ELS-APASA	08111 07328	ELS-GU + Zubehör ELS-APASA	08111 07328	Aufputz, Ausblas seitlich
		ELS-GU + Zubehör ELS-ZS	08111 08186	ELS-GU + Zubehör ELS-ZS	08111 08186	Unterputz, Ausblas seitlich
		ELS-GU + Zubehör ELS-ARS + Zubehör ELS-ZS	08111 08185 08186	ELS-GU + Zubehör ELS-ARS + Zubehör ELS-ZS	08111 08185 08186	Unterputz, Ausblas rückseitig

A Unterputz-Installationen in Wand, Decke und im feuerwiderstandsfähigen Schacht (F90) oder L90-Lüftungsleitungen.



Anschluss von bis zu 3 Gehäusen pro Etage auf über 20 Vollgeschossen möglich. Der Zweitraumanschluss ist mit Stahlflexrohr-Anbindung zu realisieren.

- Unterputz-Gehäuse mit Brandschutz-Ummantelung K90
- Metall-Ausblasstutzen mit selbsttätiger Rückschlagklappe und Absperrung bei Schmelzlotauslösung

- Steckverbindung für elektrischen Anschluss herausnehmbar
- Wieder einsetzbarer Klapp-Platzdeckel
- Anschluss DN 80 mm
- Allgemeine bauaufsichtliche Zulassung, Z-51.1-193

■ Einraum-Lüftung von Bad oder WC beziehungsweise von Wohnungsküchen

		Type	ELS-GUB
		Bestell-Nr.	08112
		Montage	Unterputz
		Ausblas	seitlich, nach oben, links oder rechts drehbar
		Type	ELS-GUBR
		Bestell-Nr.	08113
		Montage	Unterputz
		Ausblas	rückseitig, beliebig um 90° drehbar

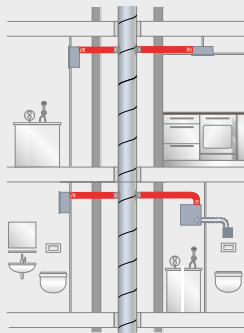
■ Zweiraum-Lüftung von Bad und WC

		Type	ELS-GUBZL
		Bestell-Nr.	08115
		Montage	Unterputz
		Ausblas	seitlich, nach oben, links oder rechts drehbar
		Zweitraumanschluss	links
		Type	ELS-GUBZR
		Bestell-Nr.	08117
		Montage	Unterputz
		Ausblas	seitlich, nach oben, links oder rechts drehbar
		Zweitraumanschluss	rechts
		Type	ELS-GUBRZL
		Bestell-Nr.	08116
		Montage	Unterputz
		Ausblas	rückseitig, beliebig um 90° drehbar
		Zweitraumanschluss	links

■ Zweiraum-Lüftung von Bad oder WC

		Type Bestell-Nr. Montage Ausblas Zweiraumanschluss	ELS-GUBRZR 08118 Unterputz rückseitig, beliebig um 90° drehbar rechts
--	--	---	--

B Unterputz- bzw. Aufputz-Installationen in Wand oder Decke außerhalb von feuerwiderstandsfähigen Schächten (F90) oder L90-Lüftungsleitungen.



Anschluss von bis zu 3 Gehäusen pro Etage auf über 20 Geschossen möglich. Stahlflexrohr-Anbindung an Hauptleitung.

- Steckverbindung für elektrischen Anschluss herausnehmbar
- Anschluss DN 80 mm
- Allgemeine bauaufsichtliche Zulassung, Z-51.1-193

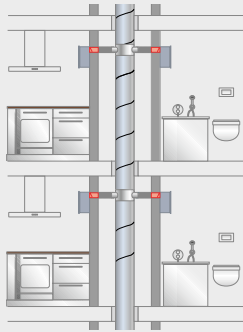
- Kunststoff-Gehäuse mit Brandschutz-Absperrelement K90
- Metall-Ausblasstutzen mit selbsttätiger Rückschlagklappe und Absperrung bei Schmelzlotauflösung
- Aus Kunststoff (weiß), in Brandklasse B 2

■ Einraum-Lüftung von Bad oder WC bzw. von Wohnungsküchen

Mittels Zubehör-Set auch für Zweiraumlüftung von Bad und WC*

			Type Bestell-Nr. Montage Ausblas Ausblas optional *Zweiraumlüftung optional links oder rechts	ELS-GUBA 08114 Unterputz seitlich, nach oben, links oder rechts drehbar rückseitig, beliebig um 90° drehbar mittels ELS-ARS, Bestell-Nr. 08185 mittels ELS-ZS, Bestell-Nr. 08186
			Type Bestell-Nr. Montage Ausblas	ELS-APASA (+ ELS-GUBA)** 07328 Aufputz seitlich, nach oben, links oder rechts drehbar
			**ELS-GUBA (Best.-Nr. 08114) ist nicht im Lieferumfang inbegriffen.	
			Type Bestell-Nr. Montage Ausblas	ELS-GAPB 08128 Aufputz rückseitig, beliebig um 90° drehbar
		ELS-Aufputzgerät		

C Aufputz-Installation in Wand oder Decke auf Wandungen von feuerwiderstandsfähigen Schächten (F90) oder Lüftungsleitungen (L90).

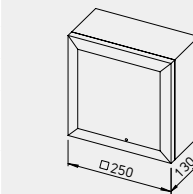
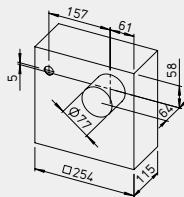


Anschluss von bis zu 3 Gehäusen pro Etage auf über 20 Geschossen möglich.

- Aufputz-Gehäuse mit Brandschutz-Absperrrelement K90
- Metall-Ausblasstutzen mit selbsttätiger Rückschlagklappe und Absperrung bei Schmelzlotauflösung
- Mit Steckverbindung für elektrischen Anschluss

- Aus Kunststoff (weiß), in Brandklasse B 2
- Anschluss-Ø Luftaustritt DN 80 mm
- Allgemeine bauaufsichtliche Zulassung, Z-51.1-193

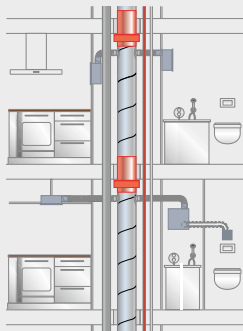
■ Einraum-Lüftung von Bad oder WC bzw. von Wohnungsküchen



ELS-Aufputzgerät

Type	ELS-GAPB
Bestell-Nr.	08128
Montage	Aufputz
Ausblas	rückseitig, beliebig um 90° drehbar

D Unterputz- bzw. Aufputz-Installationen in Wand, Decke oder im Installations-schacht mit Brandschutz-Lösung ELS-D Deckenschott.

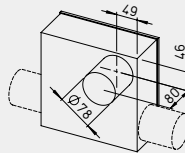
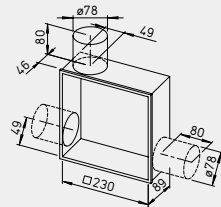


Anschluss von bis zu 3 Gehäusen pro Etage möglich. Bei Einsatz von Brandschutz-Deckenschotts in der Hauptleitung für über 20 Geschosse

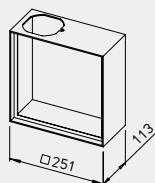
- Einsetzbare Gehäuse: Universalgehäuse ohne Brandschutz ELS-GU für Unterputz- bzw. ELS-GAP oder ELS-APASA in Verbindung mit ELS-GU für Aufputz-Montage

- Gehäuse ohne Brandschutz, mit luftdichter Rückschlagklappe
- Steckverbindung für elektrischen Anschluss herausnehmbar
- Aus Kunststoff (weiß), in Brandklasse B 2
- Anschluss DN 80 mm
- Allgemeine bauaufsichtliche Zulassung, Z-51.1-193

■ Unterputz- bzw. Aufputz-Installation. Einraum-Lüftung von Bad oder WC bzw. von Wohnungsküchen
Mittels Zubehör-Set auch für Zweiraumlüftung von Bad und WC*



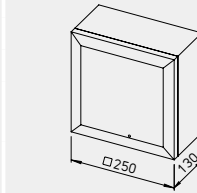
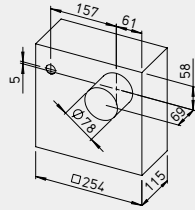
Type	ELS-GU
Bestell-Nr.	08111
Montage	Unterputz
Ausblas	seitlich, nach oben, links oder rechts
Ausblas optional	rückseitig, beliebig um 90° drehbar mittels ELS-ARS Best.-Nr. 08185
*Zweiraumlüftung optional links oder rechts	mittels ELS-ZS, Bestell-Nr. 08186



Type	ELS-APASA (+ ELS-GU)**
Bestell-Nr.	07328
Montage	Aufputz
Ausblas	seitlich, nach oben, links oder rechts drehbar

**ELS-GU (Best.-Nr. 08111) ist nicht im Lieferumfang inbegriffen.

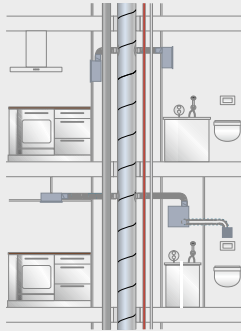
■ Aufputz. Einraum-Lüftung von Bad oder WC bzw. von Wohnungsküchen



ELS-Aufputzgerät

Type	ELS-GAP
Bestell-Nr.	08127
Montage	Aufputz
Ausblas	rückseitig, beliebig um 90° drehbar

E Unterputz- bzw. Aufputz-Installationen in Wand, Decke oder im Installations-schacht ohne Brandschutz.



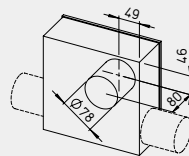
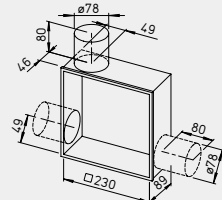
Anschluss von bis zu 3 Gehäusen pro Etage möglich.
Für Anschluss an gemeinsame Hauptleitung von bis zu zwei Vollgeschossen.

■ Einsetzbare Gehäuse: Universalgehäuse ohne Brandschutz ELS-GU für Unterputz- bzw. ELS-GAP oder ELS-APASA in Verbindung mit ELS-GU für Aufputz-Montage.

- Gehäuse ohne Brandschutz, mit luftdichter Rückschlagklappe.
- Steckverbindung für elektrischen Anschluss herausnehmbar.
- Aus Kunststoff (weiß), in Brandklasse B 2.
- Anschluss DN 80 mm.
- Allgemeine bauaufsichtliche Zulassung, Z-51.1-193

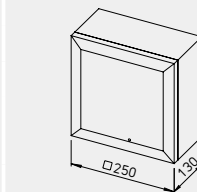
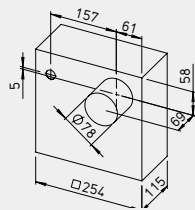
■ Unterputz. Einraum-Lüftung von Bad oder WC bzw. von Wohnungsküchen

Mittels Zubehör-Set auch für Zweiraumlüftung von Bad und WC*



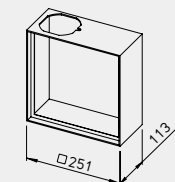
Type	ELS-GU
Bestell-Nr.	08111
Montage	Unterputz
Ausblas	seitlich, nach oben, links oder rechts
Ausblas optional	rückseitig, beliebig um 90° drehbar mittels ELS-ARS, Bestell-Nr. 08185
*Zweiraumlüftung optional links oder rechts	mittels ELS-ZS, Bestell-Nr. 08186

■ Aufputz. Einraum-Lüftung von Bad oder WC bzw. von Wohnungsküchen



ELS-Aufputzgerät

Type	ELS-GAP
Bestell-Nr.	08127
Montage	Aufputz
Ausblas	rückseitig, beliebig um 90° drehbar



Type	ELS-APASA (+ ELS-GU)**
Bestell-Nr.	07328
Montage	Aufputz
Ausblas	seitlich, nach oben, links oder rechts drehbar

**ELS-GU (Best.-Nr. 08111) ist nicht im Lieferumfang begriffen.

■ ultraSilence® ELS-Innenfassade

Im Lieferset bei Ventilator-Einsatz enthalten.

