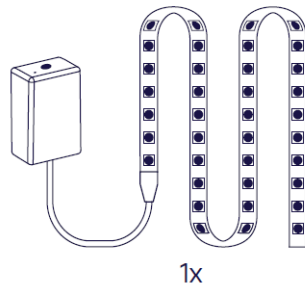


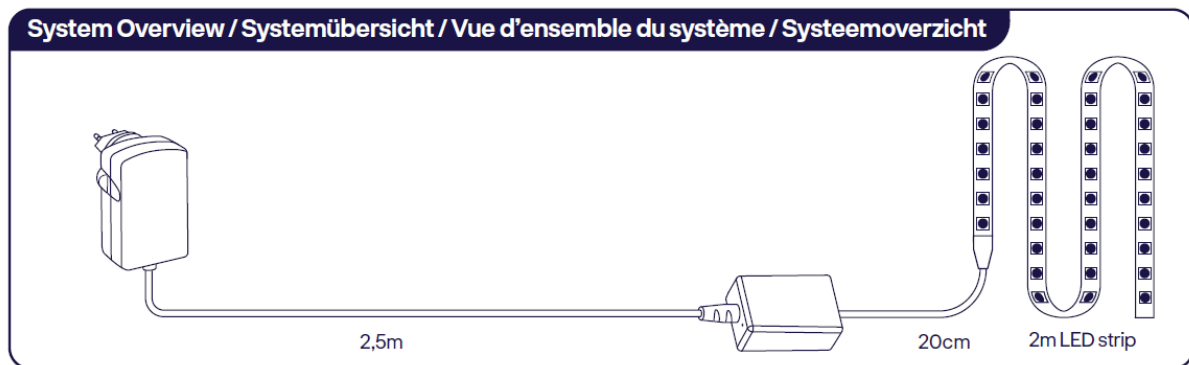
1x

FL 12x C, FL 22x C



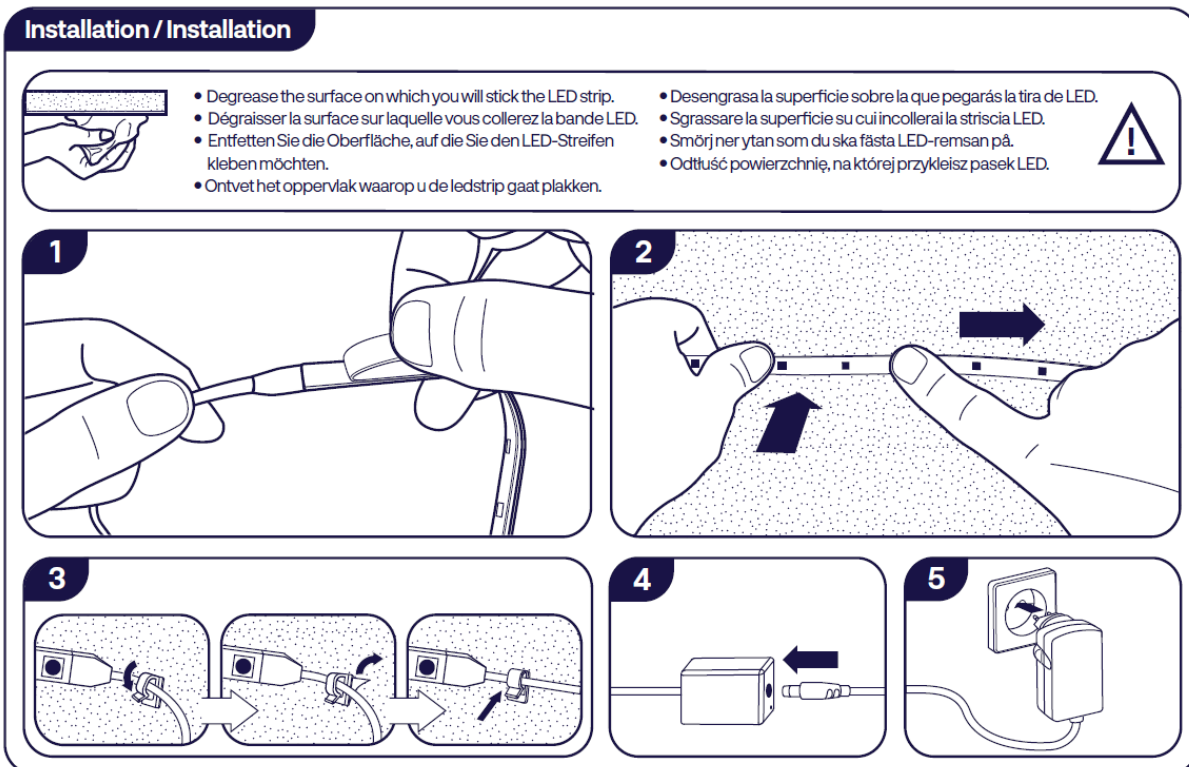
**innr**  
smart lighting

## Přehled systému:



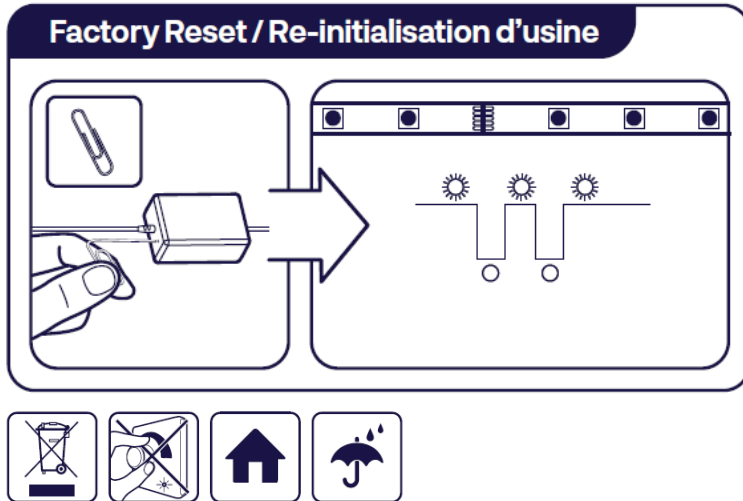
## Instalace:

- Odmastěte plochu, na kterou budete lepit LED pásek



**Zapojení:**

Pro připojení lampy na internetový bridge postupujte podle pokynů v aplikaci na mobilu.

**Reset na tovární nastavení:****Důležité bezpečnostní pokyny:**

- Vhodné jen pro použití ve vnitřních prostorech.
- Výrobek nerozebírejte; poškodíte-li jednu část, nesmí se už celý výrobek používat.
- Nedávejte do vody.
- Čištění jen navlhčeným hadříkem, nepoužívejte silné čisticí prostředky.
- Uchovejte tento návod pro pozdější použití.

**Prohlášení o shodě:**

Innr Lighting BV tímto prohlašuje, že tyto typy rádiového zařízení FL 12x C a FL 22x C jsou ve shodě se Směrnicí 2014/53/EU.

Plný text tohoto prohlášení o shodě Evropské unie najdete na následující internetové adrese:

[www.innr.com/en/downloads](http://www.innr.com/en/downloads)

Frekvence: 2,4 GHz (2400 – 2483,5 MHz) – výkon RF: max 10 dBm

**Toto vyměňuje profesionál:**



**Toto vyměňuje zákazník:**



Tento produkt obsahuje světelný zdroj energetické třídy G.

