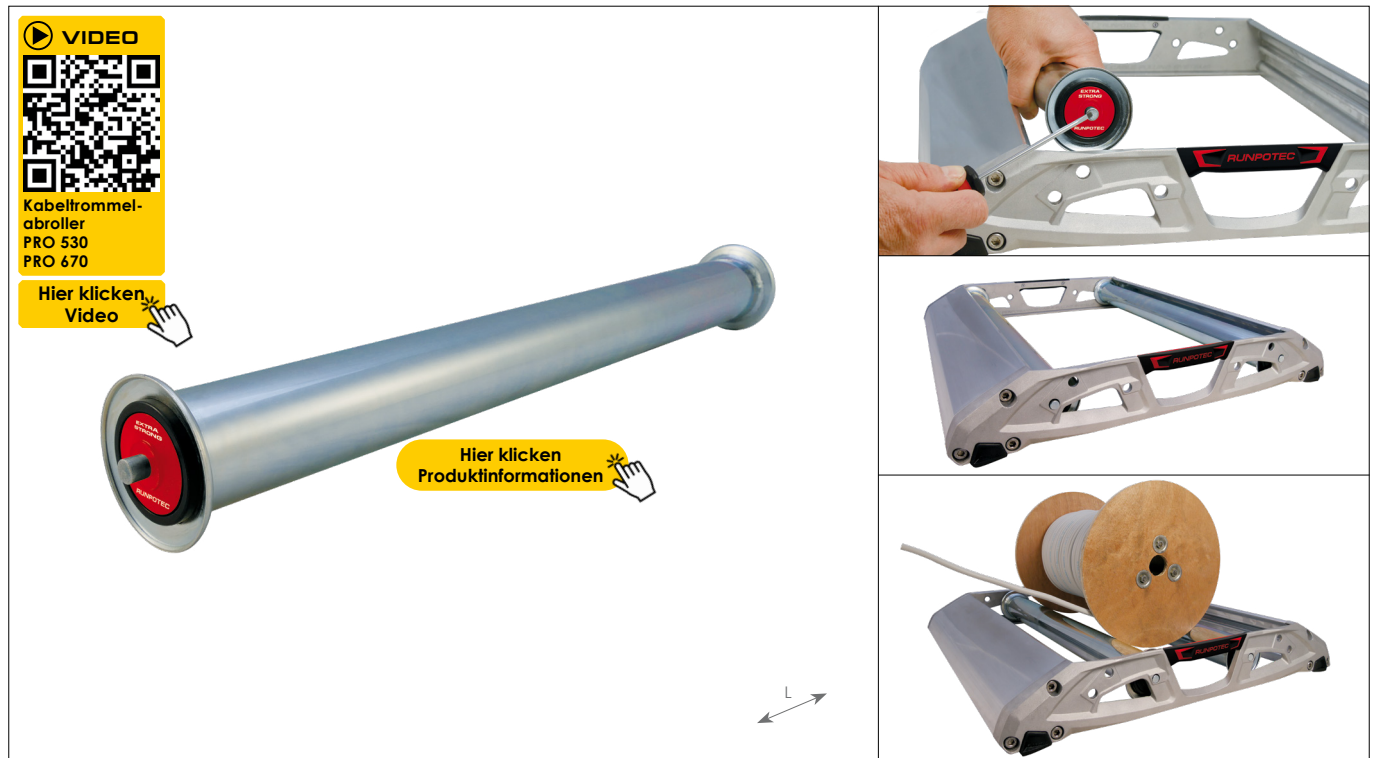


DATENBLATT

ABROLLWALZE 530

Für RUNPOTEC Kabeltrommelabroller PRO 670

Art.Nr.: 20610



DATEN	
ART.-NR.	20610
TRAGFÄHIGKEIT	215 kg
GEWICHT	1,8 kg
WALZEN-LÄNGE	670 mm
Ø WALZE	50 mm
Ø AUSSENSCHLEIBE	70 mm
EAN-Code	9120045476095

VORTEILE

- **Schnelles Auswechseln der Walze** durch Federkernachse
- **Hochleistungslager**
- **Geschlossenes Tragwalzenlager**
Schützt vor Verschmutzung und Korrosion
- **Wartungsfreie Laufeigenschaft**
- **Lange Lebensdauer**
- **Verschweißte Boardscheiben**

BESCHREIBUNG

Die geschlossenen Tragwalzenlager mit Federkernachsen bieten Schutz vor Verschmutzung und Korrosion und garantieren dadurch eine wartungsfreie Laufeigenschaft.

Durch die Federkernachse können Sie die Walze unkompliziert auswechseln.

Die hochwertige und funktionelle Ausführung der verschweißten Boardscheiben mit aufwendiger Technik garantieren eine lange Lebensdauer.

Anwendungsfilm: einen kurzen, sehr informativen Anwendungsfilm können Sie durch Scannen des QR-Codes (Links oben) oder auf www.runpotec.com ansehen.

Lieferumfang: 1 Stück Abrollwalze für Kabeltrommelabroller PRO 670 - Walzenlänge 670 mm

INFORMATION

Passendes Abrollsystem:
Kabeltrommelabroller PRO 670
Art.-Nr. 10135



Alternatives Abrollsystem:
X-BOARD XB 300
Art.-Nr. 10137



X-BOARD XB 500
Art.-Nr. 10136

