

VERSAPICK

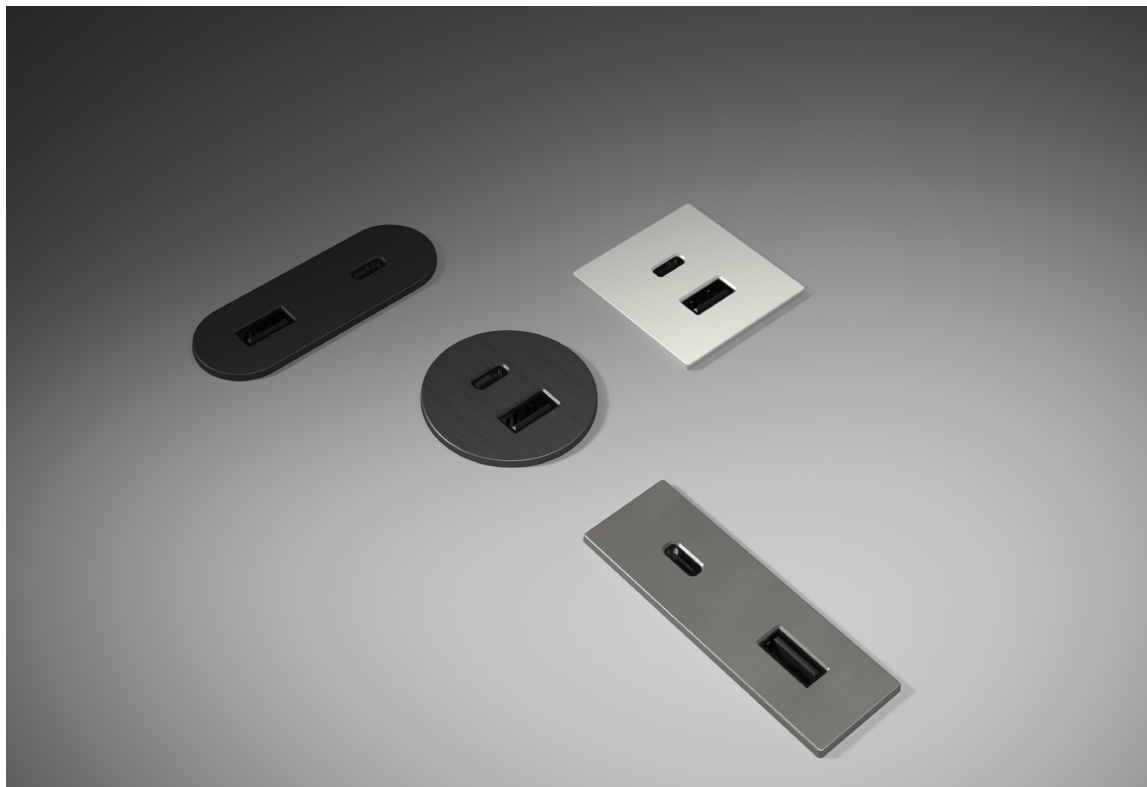
HUB USB da ricarica | USB charge HUB

SCHEDA TECNICA | DATA SHEET

ED.08_27.03.2024

VERSAPICK

HUB USB da ricarica | USB charge HUB



DATI COMMERCIALI | COMMERCIAL DATA

Codice prodotto Product code	060.29	Codice famiglia di prodotto - Valido per tutte le configurazioni Family product code - Valid for all configurations
---------------------------------	---------------------	--

DATI TECNICI | TECHNICAL DATA

GENERALE | GENERAL

Compatibilità Compatibility	Tutti smartphone, tablet e dispositivi ricaricabili (fotocamere, auricolari, ecc.) All smartphones, tablets and USB chargeable devices (cameras, headset etc.)
Grado di protezione Degree of protection	IP20
Ambiente di utilizzo Operating environment	Interno Indoor

MATERIALI | MATERIALS

Versione corpo in plastica Plastic body Version	Tecnopolimero Technopolymer
Versione corpo metallico Metalic body version	Zama Zamak

CORPO IN PLASTICA | PLASTIC BODY VERSION

		Tensione nominale di ingresso Input Voltage	110 - 240V ac
		Frequenza Frequency Range	50-60 Hz
		Corrente d'ingresso Input Current	0.3A Max
		Max assorbimento in standby Standby Power Dissipation	< 0.3W
Ingresso Input	Con Alimentatore with power supply	Con cavo USB tipo A Maschio (L.2m) With USB cable type A male (L.2m)	
		Tensione Output Voltage	5V DC
		Corrente Output Current	2.1 A Max
		Potenza totale Total output power	10.5W
		Tipo connettore di uscita Output connector type	USB tipo A femmina USB type A female
Uscita Output		Numero di uscite Number of outputs	2

CORPO IN METALLO | METAL BODY VERSION

		Tensione nominale di ingresso Input Voltage	110 - 240V ac
		Frequenza Frequency Range	50-60 Hz
		Corrente d'ingresso Input Current	0.6 A Max
		Max assorbimento in standby Standby Power Dissipation	< 0.3W
Ingresso Input	Con Alimentatore - Ricarica rapida with power supply - Fast charging	Con cavo USB tipo A Maschio (L.2m) With USB cable type A male (L.2m)	
		Tensione Output Voltage	5V 9V
		Corrente Output Current	3A 2A
		Potenza totale Total output power	18W
		Tipo connettore di uscita Output connector type	USB A+C femmina Type USB A+C female
Uscita Output		Numero di uscite Number of outputs	2

FINITURE | FINISHES

Plastica | Plastic



Nero opaco
Matt black



Bianco opaco
Matt white



Argento
Silver

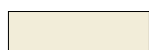
Zama | Zamak



Acciaio spazzolato
Stainless steel



Bronzo
Bronze



Champagne
Champagne



Peltro
Pewter



Oro
Gold



Nero opaco
Matt black



Bianco opaco
Matt white



Rame
Copper

CERTIFICAZIONI | APPROVALS



NOTE | NOTES

- Disponibili a richiesta altre finiture
- Uso solo in ambienti interni

- Indoor use only
- Other finishes available upon request



RAEE - Rifiuti derivanti da Apparecchiature Elettriche ed Elettroniche. Questi prodotti devono essere riciclati in modo adeguato e non devono essere gettati fra i rifiuti domestici o nei rifiuti municipali indifferenziati.

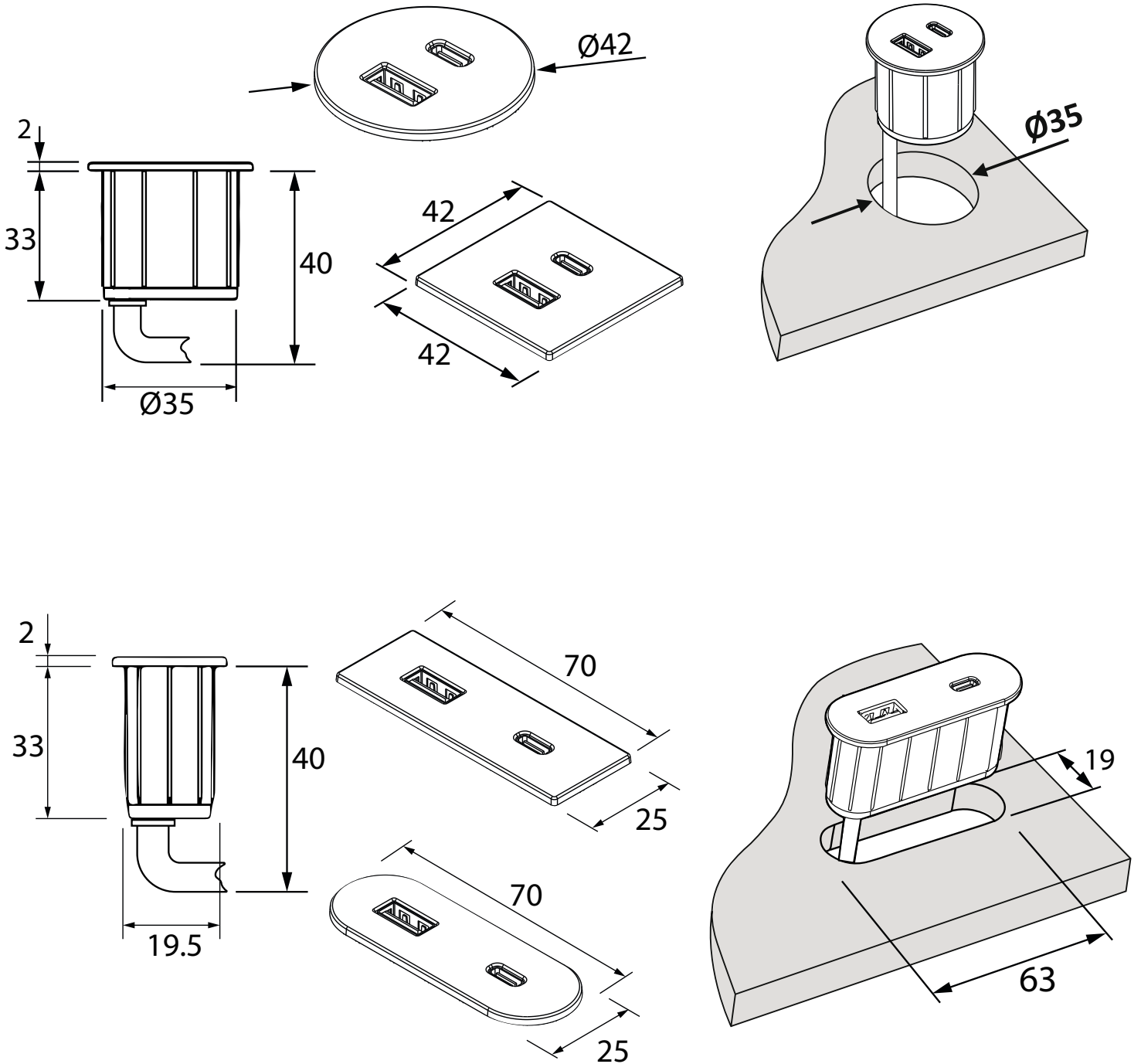
WEEE - Waste of electric and electronic equipment. These products must be recycled properly and should not be disposed as household waste. Disposal in general household waste is prohibited.

Tutte le dimensioni indicate sono nominali. I disegni e le immagini sono solo a scopo illustrativo. I dettagli del prodotto e le dimensioni sono soggetti a modifiche senza preavviso.

All dimensions quoted are nominal only. Drawings and images are for illustrative purposes only. All product dimensions and specifications are subject to change without notice.

DIMENSIONI (mm) | DIMENSIONS (mm)

Uguali per plastica e zama | Same for plastic and zamak




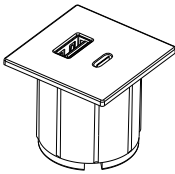
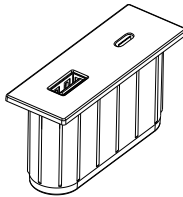
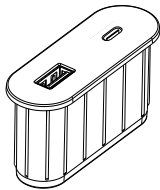

Asa Plastici srl
via Buonarroti, 58/60
20090 | Trezzano S/N (MI) | Italy
Tel/Phone +39 02 4455894 | Fax +39 02 4450107
web@asaplastici.it
asaplastici.com



VERSAPICK

modulo di elettrificazione per piani
power module for table tops



VERSAPICK				
				
1 USB 5V (2 PORTE A+C) con 1800 mm CAVO INCORPORATO e trasformatore EU incluso 1 USB 5V (2PORTS A+C) with 1800 mm EMBEDDED CABLE and EU transformer included				
acciaio spazzolato stainless steel	060.29Z.00033	060.29Z.00041	060.29Z.00049	060.29Z.00057
PREZZO PRICE				
champagne champagne	060.29Z.00034	060.29Z.00042	060.29Z.00050	060.29Z.00058
PREZZO PRICE				
oro verniciato painted gold	060.29Z.00066	060.29Z.00091	060.29Z.00068	060.29Z.00092
PREZZO PRICE				
bronzo bronze	060.29Z.00039	060.29Z.00047	060.29Z.00055	060.29Z.00063
PREZZO PRICE				
peltro pewter	060.29Z.00038	060.29Z.00046	060.29Z.00054	060.29Z.00062
PREZZO PRICE				
rame copper	060.29Z.00083	060.29Z.00093	060.29Z.00088	060.29Z.00094
PREZZO PRICE				
bianco opaco matt white	060.29Z.00036	060.29Z.00044	060.29Z.00052	060.29Z.00060
PREZZO PRICE				
nero opaco matt black	060.29Z.00037	060.29Z.00045	060.29Z.00053	060.29Z.00061
PREZZO PRICE				
NOTE NOTES				
DIM. L x H x W 200 X 140 X 152 mm		PESO WEIGHT 1,1 kg	PEZZI PER SCATOLA PCS PER BOX 4	MOQ 4 PZ / PCS
		CODICE DOGANALE CUSTOM CODE 85366990		
TRASFORMATORE EU INCLUSO EU TRANSFORMER INCLUDED		1800 mm CAVO ALIMENTAZIONE INCORPORATO USB TIPO A 1800 mm POWER CABLE WITH USB TYPE A PLUG		

SPINA A MURO - USB PLUG - USB (charger)				
	US	550.060.00079	PREZZO PRICE	
	UK	550.060.00080	PREZZO PRICE	

VERSAPICK