

PRODUKTDATENBLATT

Artikelnummer 116

EAN	4015609000067
Hersteller	WALTER-WERKE
WEEE-Reg.-Nr.	DE 22131895

Artikelbeschreibung

MONDO Aufputzwandsteckdose 16A 5P 6h in lichtgrau



Produktbild

Ausführliche Artikelbeschreibung

WALTER Wandsteckdose 16A 5P 400V 6h IP44
 Kleinspannungs-Steckvorrichtung der Serie MONDO
 aus PA6-Material
 Aufputz in lichtgrau (RAL 7035)
 Außenmaß 98x64,3

Die flache Abdeckung ermöglicht eine niedrige Gehäusehöhe und ist daher für repräsentative Bereiche geeignet.

Bestellinformationen

Bestelleinheit	Stück
Zolltarifnummer	85366990
Nettogewicht	0,3446 kg
Verpackungseinheit (VPE)	5
Länge der Verpackung	0,31 m
Breite der Verpackung	0,195 m
Tiefe der Verpackung	0,14 m
Bruttogewicht (VPE)	1,871 kg

Zertifikate

VDE certification

123017



EAC certification

BY112.02.01.020 06089



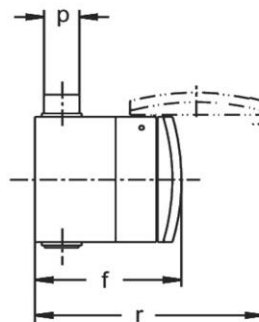
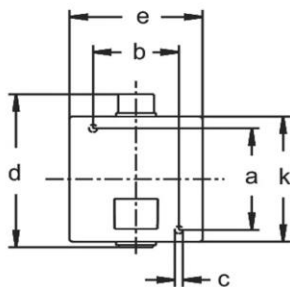
Klassifikationssystem

Klassifikationssystem	ETIM_6.0
ETIM-Klasse	EC001318

Technische Produktdaten

Stromversorgung	CEE 16 A
Polzahl	5
Spannung nach EN 60309-2	400 V (50+60 Hz) rot
Uhrzeit-Stellung	6 h
Kennfarbe	rot
Bauform	Wandsteckdose (AP)
Ausstattung	Oberteil geschlossen
Farbe	grau
RAL-Nummer	7035

Maßzeichnung



Amp.	16			32		
Pole	3	4	5	3	4	5
a	73	73	73	73	73	73
b	58	58	58	58	58	58
c	5,5	5,5	5,5	5,5	5,5	5,5
d	114	114	114	114	114	114
e	90	90	90	90	90	90
f	92	92	92	98	98	98
k	90	90	90	90	90	90
n	1,5	1,5	1,5	1,5	1,5	1,5
p	8/20	8/20	8/20	8/20	8/20	8/20
r	150	150	150	160	160	160