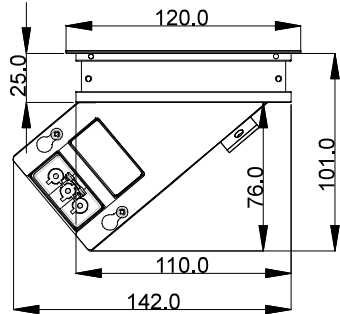


A

B

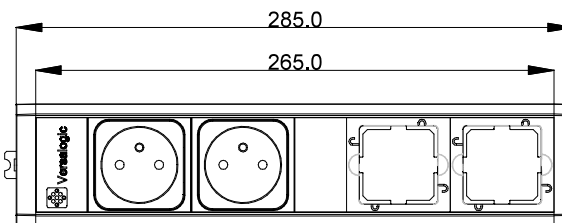
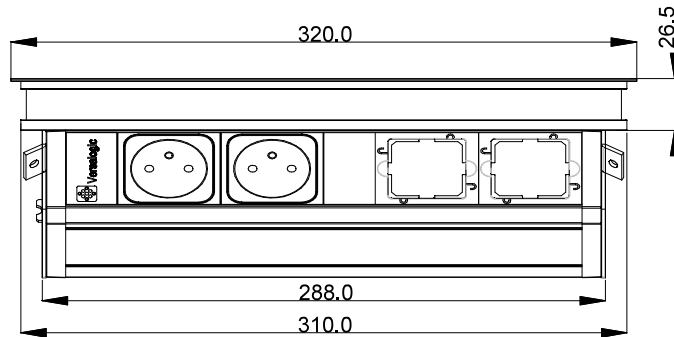
C

D



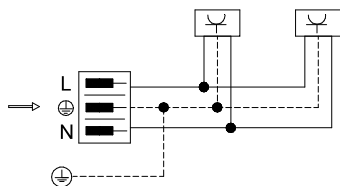
VISTA A /
VIEW A

A



ALIM. ELETTRICA
IN →
POWER SUPPLY

WIRING DIAGRAM :
SCHEMA ELETTRICO:



SPECIFICHE TECNICHE:

ALIMENTAZIONE ELETTRICA:

2 PRESE FRANCIA 2P+T, 16A, 250V
INGRESSO : GST1813 MASCHIO
CONTINUITA' : NO

CABLAGGIO INTERNO :
CAVO RIGIDO H07Z-U 1.5 mmq

DATA:

2 TUNNEL

TECHNICAL SPECIFICS :

POWER SUPPLY:

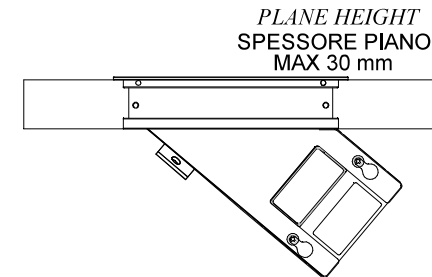
2 FRENCH SOCKETS 2P+E, 16A, 250V
INPUT : GST1813 MALE
OUTPUT : NO

INTERNAL WIRING :
RIGID CABLE H07Z-U 1.5 Sq.mm

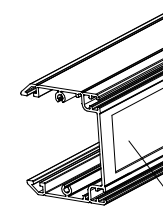
DATA:

2 TUNNEL

B



VISTA B /
VIEW B



DETTAGLIO A
DETAIL A

PASSAGGIO CAVI
CABLES PASSAGE

Processo produzione/Fornitore	Tolleranza	Peso	Rit.Reale	Rit. Prev.	Finitura/Trattamento	Materiale	Rif. Stampo	Cod. Oggetto	N° Pezzi
	+/- 0,2								
A TERMINE DI LEGGE CI RISERVIAMO LA PROPRIETA' DI QUESTO DISEGNO CON DIMIETO DI RIPRODURLO E COMUNQUE DI RENDERLO NOTO A TERZI SENZA NOSTRA AUTORIZZAZIONE									
Oggetto VERSAFLAP L320									
Resp. tecnico		Committente			Approvazione		Rif. documenti		
		A.S.A. Plastici S.r.l.							
Resp. progetto		Commessa		Data 1° emissione		Sostituisce			
		L394							
Disegnatore		Formato	Scala	Tipo file					
S. FACCHETTI				Fase		N° Disegno		Rev.	Data rev.
 ASA Plastici S.r.l. E-MAIL: tecnico3@asaplastici.it WEB: www.asaplastici.it TEL.: 02 4455894 - 213 FAX: 02 4450107		PRELIMINARE		2467ASA_H01_00				14.12.2018	
		Copia n°						Foglio	
								1/1	

1

2

3

4

5

6

7

8